

行政院主計總處

公務預算處、基金預算處
綜合規劃處、會計決算處、綜合統計處、國勢普查處、主計資訊處
網址：<https://www.dgbas.gov.tw>

臺北市忠孝東路1段1號 電話：(02)3356-6500
臺北市廣州街2號 電話：(02)2380-3400
傳真：(02)2380-3599

中華民國 113 年 4 月 29 日下午 4 時發布，並透過網際網路發送
主辦單位：國勢普查處調查管理科
新聞聯繫人：林玉樹科長 電話：(02)2380-3588



111 年國富統計及 110 年家庭財富分配統計結果

壹、統計結果摘要

- 一、111 年底國富毛額 310.61 兆元，較上(110)年底增加 26.18 兆元或 9.20%；國富淨額為 247.14 兆元，亦增 21.72 兆元或 9.63%。
- 二、111 年底各經濟活動部門淨值(資產淨額減去負債)以家庭部門之 159.08 兆元或占 64.37% 最高，占比較上年底減少 4.53 個百分點。
- 三、110 年底我國家庭財富基尼係數為 0.606，低於澳洲(0.611)、英國(0.620)、日本(0.678)、法國(0.676)及德國(0.727)。
- 四、110 年底我國家庭財富第 9 十分位數對第 1 十分位數之比值(D9/D1)為 23.8，低於澳洲(61.2)、德國(806.9)及法國(204.4)；至第 3 四分位數對第 1 四分位數之比值(Q3/Q1)為 4.5，亦低於美國之 26.5。
- 五、110 年底我國家庭財富第 5 分位組平均每戶 5,133 萬元，該分位組家庭總財富占全體之 62.68%，與南韓、澳洲及英國之 62.06%、62.70%與 62.97% 相當，低於德國及法國之 73.11%、67.89%；第 1 分位組平均每戶 77 萬元，該分位組家庭總財富占全體之 0.94%，高於韓、澳、法、英等國。

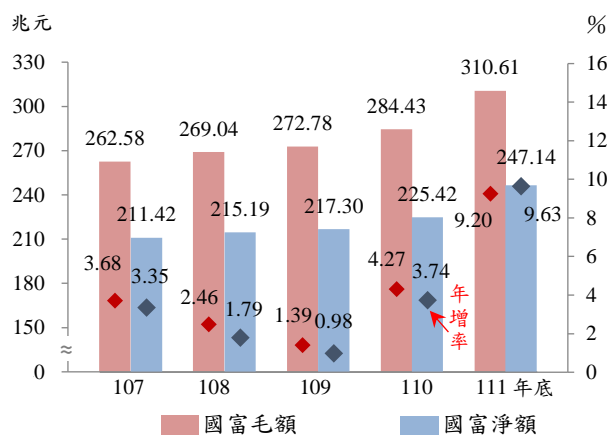
貳、統計結果

一、國富毛額及淨額

(一)111 年底國富毛額 310.61 兆

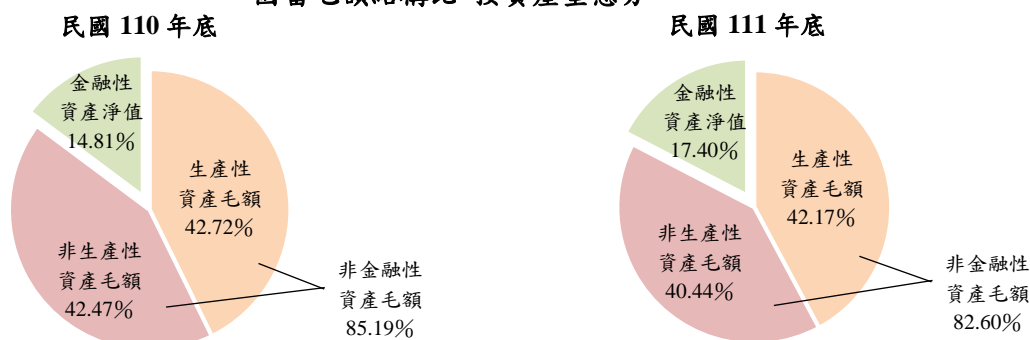
元，較上年底增加 26.18 兆元或 9.20%，國富淨額 247.14 兆元，亦增 21.72 兆元或 9.63%。如與 107 年底相較，國富毛額計增 48.03 兆元或 18.29%，國富淨額亦增 35.73 兆元或 16.90%。

國富毛(淨)額與年增率



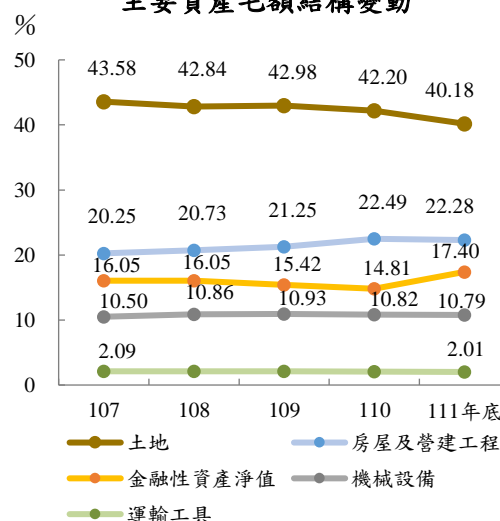
(二)111 年底國富毛額資產結構中，非金融性資產毛額 256.57 兆元或占 82.60%，其中生產性資產¹毛額 130.97 兆元或占 42.17%，受惠於新興科技應用及綠能投資擴展，較上年底增加 9.47 兆元或 7.79%，並以房屋及營建工程增 5.25 兆元最為顯著；非生產性資產²毛額 125.60 兆元或占 40.44%，亦增 4.79 兆元或 3.96%；金融性資產淨值 54.04 兆元或占 17.40%，因股價下跌致外資持有股權市值降低，整體金融性負債減少³，年增 11.93 兆元或 28.32%，因增幅顯著高於生產性及非生產性資產毛額，致該二類資產結構比分別年減 0.55 個及 2.04 個百分點。

國富毛額結構比-按資產型態分



(三)觀察近 5 年國富毛額中各類資產結構比，金融性資產淨值自 108 年起呈遞減，惟 111 年底受股市修正影響，年增 2.59 個百分點至 17.40%；另因企業持續投入房屋及營建工程，致 110 年底結構比增至 22.49%，惟 111 年底因金融性資產淨值大幅增加而略降至 22.28%；至近 5 年土地結構比，則自 43.58%減至 40.18%，計減 3.40 個百分點。

主要資產毛額結構變動



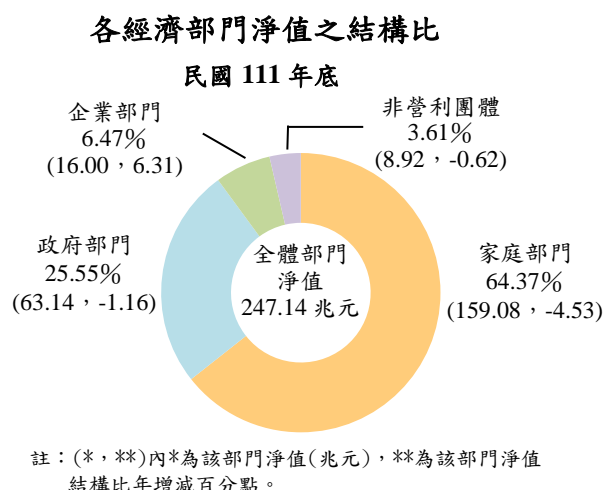
¹生產性資產包括房屋及營建工程、運輸工具、機械設備、家庭耐久財及半耐久財、智慧財產與動植物、存貨。

²非生產性資產包括土地及其他資產，其中其他資產係指專利權、商標權及商譽等。

³因國內金融性資產與負債具債權債務互抵性，故金融性資產淨值即為國外金融性資產淨值，111 年底因股價指數較上年底下跌 22.40%，致外資持股市值降低，且依 SNA 定義，其屬全國資產負債表之金融性負債，故淨值增加。

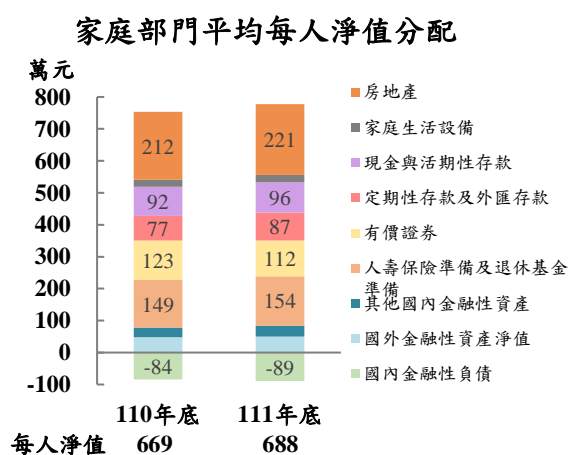
二、各經濟部門淨值

(一)111 年底全體部門淨值(即國富淨額)中,家庭部門計 159.08 兆元或占 64.37%, 結構比較上年減少 4.53 個百分點; 政府部門 63.14 兆元或占 25.55%, 亦減 1.16 個百分點; 企業部門 16.00 兆元或占 6.47%, 則增 6.31 個百分點; 非營利團體 8.92 兆元或占 3.61%, 年減 0.62 個百分點。



(二)如將土地按市價重評價, 111 年底家庭部門淨值 160.02 兆元, 其中房地產計 51.39 兆元或占 32.11%, 人壽保險準備及退休基金準備 35.88 兆元或占 22.42%, 有價證券⁴26.09 兆元或占 16.30%; 另家庭部門負債 20.68 兆元, 其中貸款為 20.08 兆元。

(三)111 年底家庭部門平均每人淨值(土地按市價重評價)為 688 萬元, 較上年底增加 19 萬元或 2.84%。平均每人國內金融性負債為 89 萬元, 較上年底增加 5 萬元或 5.79%。



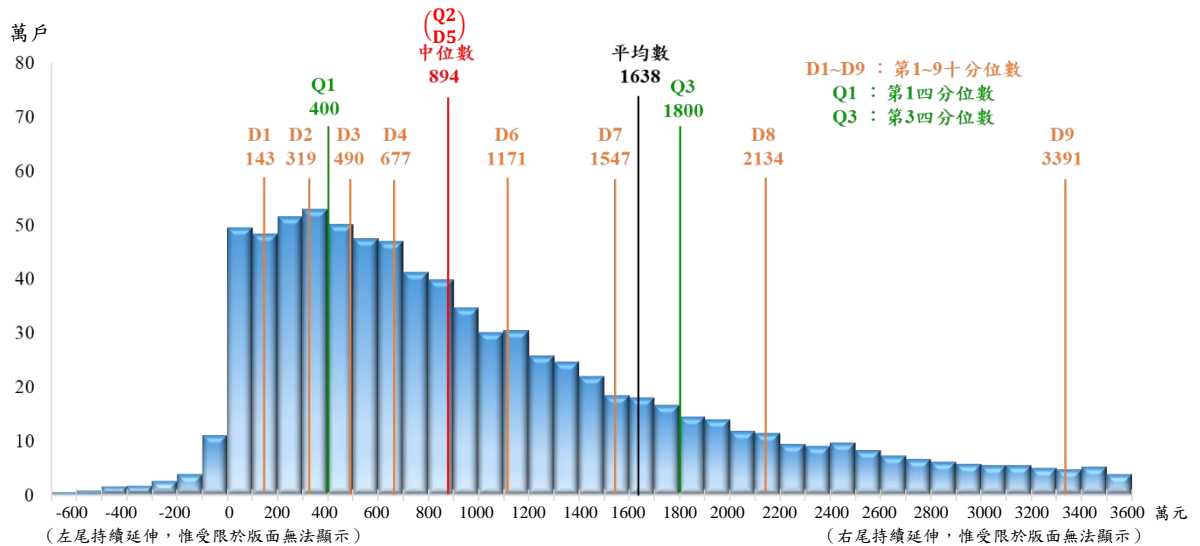
三、110 年底家庭財富(資產—負債)分配

(一)主計總處首次運用「家庭收支訪問調查」樣本, 結合資產、負債相關大數據, 編製家庭財富(資產—負債, 即淨值)分配統計。110 年底平均每家庭⁵財富為 1,638 萬元, 中位數為 894 萬元。

⁴有價證券包含政府債券、國內公司債、金融債券、共同基金、上市上櫃公司股權及其他企業權益。

⁵依家庭收支訪問調查定義, 係指「經濟家戶」。

我國家庭財富分配



(二)我國家庭財富吉尼係數為 **0.606**，略低於澳洲及英國之 0.611 及 0.620，另日本(0.678)、法國(0.676)及德國(0.727)，均顯著高於我國。

(三)如將 110 年底全國家庭財富由低至高分為五等分，**第 1 分位組(即最低 20% 家庭)平均每戶 77 萬元**，該分位組家庭總財富占全體之 **0.94%**，高於韓、澳、法、英等國(0.11%-0.67%)；**第 5 分位組平均每戶 5,133 萬元**，其家庭總財富占全體之 **62.7%**，與南韓、澳洲及英國之 62.1%、62.7% 與 63.0% 相當，低於德國及法國之 73.1%、67.9%。

主要國家家庭財富吉尼係數及分位組占比

	吉尼係數	第 5 分位組 占全體比重(%)	第 1 分位組 占全體比重(%)
我國	0.606	62.68	0.94
日本	0.678	-	-
南韓	-	62.06	0.44
澳洲	0.611	62.70	0.67
德國	0.727	73.11	-
法國	0.676	67.89	0.11
英國	0.620	62.97	0.58

註：1.各國資料年月分別如下，我國 2021 年底、日本 2019 年 10 月、南韓 2022 年 3 月、澳洲 2020 年 6 月、德國 2022 年 1 月、法國 2021 年 3 月、英國為 2020 年 3 月。

2.日本並未產製五等分位之各組財富占比，德國第 1 分位組淨值總計為負值，南韓並未產製吉尼係數，均以“-”表示。

(四)如將 110 年底全國家庭財富由低至高分為十等分，有 10% 之家庭低於 143 萬元(即第 1 十分位數(D1))，有 90% 之家庭低於 3,391 萬元(即第 9 十分位數(D9))，我國家庭財富**第 9 十分位數對第 1 十分位數之比值(D9/D1)為 23.8**，低於澳洲(61.2)、德國(806.9)及法國

(204.4)；第 9 十分位數對第 5 十分位數(即中位數)之比值(D9/D5)，我國為 3.8，亦低於日本(4.7)、澳洲(3.9)、德國(6.8)及法國(5.0)；第 8 十分位數對第 2 十分位數比值(D8/D2)，我國(6.7)亦均低於各國(日本 44.5、澳洲 12.8、德國 61.9、法國 37.3)。另如將全國家庭分為四等分，有四分之一之家庭低於 400 萬元(即第 1 四分位數(Q1))，有四分之三之家庭低於 1,800 萬元(即第 3 四分位數(Q3))，我國第 3 四分位數對第 1 四分位數之比值(Q3/Q1)為 4.5，低於美國之 26.5。

主要國家家庭財富十分位數(四分位數)倍數

	我國	日本	美國	澳洲	德國	法國
D9 對 D1 比值	23.8	-	1,559,240.0	61.2	806.9	204.4
D9 對 D5 比值	3.8	4.7	9.6	3.9	6.8	5.0
D8 對 D2 比值	6.7	44.5	-	12.8	61.9	37.3
Q3 對 Q1 比值	4.5	-	26.5	-	-	-

註：1.美國 2022 年 12 月，其餘各國同上表。

2.日本因 D1 為負值，故 D9 對 D1 比值以“-”陳示；其餘“-”均指該國並未產製該項比值。

參、發布概況

本新聞稿訂於 113 年 4 月 29 日下午 4 時，透過網際網路系統同步發送(相關資訊請查閱網址：<https://www.stat.gov.tw>，點選「國富統計」)，並辦理資料說明會，不另發開會通知。

肆、編製說明

一、國富統計編製方法

國富統計係依預算法第 29 條規定編製，為一個國家之全體國民於年底所擁有全部財貨之當期總價值(即資產重評價)，屬存量概念。國富毛額係家庭、非營利團體、非金融企業、金融企業及政府 5 大經濟部門，於年底所持有之各項資產淨額，以當期價格計算之總值；國富淨額係指國富毛額扣除累計折舊後之資產現值；編製係以推估法為主，並輔以其他公務檔案或調查資料編算而成。茲將編製方法摘述如次：

(一)非金融性資產

1. 房屋及營建工程、運輸工具、機械設備：家庭部門房屋採財政部財政資訊中心之「房屋財產檔」為基礎，以建造工程價值評定。其餘部門係以國富調查為基礎，參採國民所得固定資本形成及固定資本消耗之部門別資料，以及工業及服務業普查結果，採基點插補法編算。
2. 家庭耐久財及半耐久財：家庭汽機車部分係以全國監理單位車籍

資料、汽機車市價，並運用交通部汽、機車報廢資料估計近5年平均耐用年限，設算汽機車毛、淨額。至於家庭其他耐久財及半耐久財則以國富調查為基礎，利用家庭收支調查、台灣電力股份有限公司家用電器普及狀況調查之主要資產擁有率，配合相關物價指數資料加以設算。

3. **智慧財產**：參採國民所得智慧財產資本形成、消耗統計之部門別資料，以永續盤存法編算。
4. **存貨**：係以工業及服務業普查為基礎，參採國民所得存貨變動統計、躉售物價指數等資料，以基點插補法編算。
5. **土地**：運用財政部財政資訊中心「土地財產檔」及「營利事業及扣繳單位統一編號檔」連結判定後，並按部門別分類。前揭土地係以公告現值計價，另在呈現部門別資料時，為提升應用價值，有關住宅、商業、工業區土地再以內政部地政司都市土地市價資料進行重評價後取代公告現值，以期接近市值。

(二)金融性資產負債

1. **國外金融性資產負債**：國內各經濟部門持有之國外金融性資產包含中央銀行準備資產、國外證券及存款、國外應收及預付款等；國外金融性負債包含國外借款、國外證券發行、國外應付及預收款、國外對國內有價證券投資等，主要參採中央銀行之資金流量統計、國際投資部位明細表及公民營企業資金狀況調查等資料估算。
2. **國內金融性資產負債**：主要參採中央銀行資金流量統計中各部門金融性資產負債餘額表編列。家庭部門金融性資產負債資料係參採中央銀行金融統計月報及財政部財政資訊中心「投資人財產檔」相關資料，將非營利團體金融性資產、負債由家庭及非營利團體部門中分離。

二、家庭財富分配編製方法

家庭財富分配係以本總處「家庭收支訪問調查」(下稱家計調查)樣本戶(約1.6萬戶，亦即「經濟家戶」)作為統計單元，並以去識別化，即採加密方式連結各項資產及負債相關公務檔案，取得各樣本戶內每人淨值(net worth)並歸戶(即彙總全戶各成員資料)，再以該年度國富統計家庭部門淨值(計146.1兆元，不含國外金融性資產)中各資產、負債項總計為母數，推計產製而成。各項資產、負債編製方法摘述如次：

- (一)**土地、房屋、汽車、股票**：連結財政部各項財產檔資料，經必要之評價、設算及歸戶程序，再以家計調查權數推計後，與國富統計家庭部門各該資產總額進行校正。

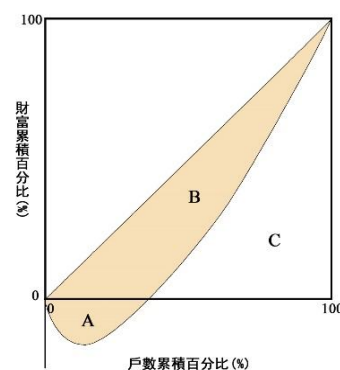
(二)各項存款、債(票)券、附條件交易與共同基金：連結財政部扣免繳所得資料檔中對應之相關利息收入並歸戶後，作為分配基礎推計至全國，再以國富統計家庭部門各該資產總額進行攤計。

(三)家庭生活設備及其他金融性資產：運用家計調查樣本戶之設備價值(即調查之設備數量經評價或設算)及利息或投資收入資料，作為分配基礎推計至全國，再以國富統計家庭部門各該資產總額進行攤計。

(四)負債：連結運用家戶貸款資料，再以家計調查權數推計後，與國富統計家庭部門負債總額進行校正。

三、名詞解釋

(一)吉尼係數(Gini Coefficient)：係指洛倫滋曲線(Lorenz Curve)與完全均等直線間所包含之面積對完全均等直線以下整個三角形面積之比率，此項係數愈大，表示財富分配不均等的程度愈高，反之係數愈小，表示不均等的程度愈低；因本係數之計算涵蓋所有分配單元，為國際間最常用以衡量並比較分配均勻程度之統計指標。公式如下：



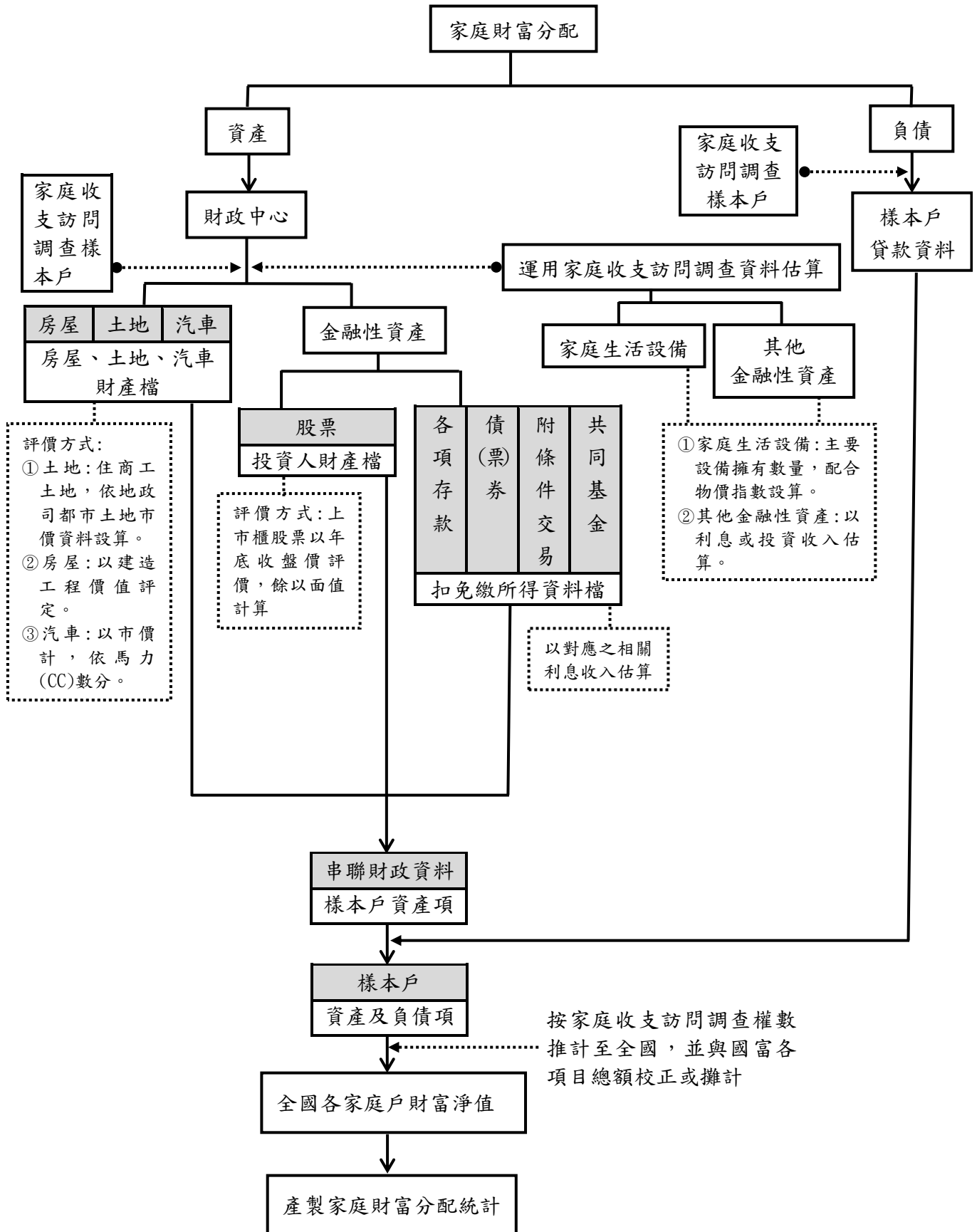
$$\text{吉尼係數} = (A + B) / ((A + B) + C)$$

(二)家庭財富十分位數(Decile)：係指將所有家庭淨值由小至大排列後，按戶數等分為10組，各組間分界點之淨值即為十分位數，並以第1十分位數(Decile 1，即D1)~第9十分位數(Decile 9，即D9)表示。

(三)家庭財富按戶數五等分位組(Quintile)分：將所有家庭淨值由小到大排序，按戶數等分成5組，可藉各組淨值合計占總淨值之比重，觀察財富差距狀況。

(四)家庭財富中位數：係指將所有家庭淨值由小到大排序，最中間戶之淨值。

四、家庭財富分配統計編製流程



五、附表

表1 國富毛額及淨額—按資產大分類分

表2 家庭部門資產、負債與淨值

表3 生產性資產毛額及結構比—按使用部門別分

表4 家庭財富基尼係數及五等分位分配情形

表5 家庭財富及收入十分位之聯合家數分配

表6 家庭平均資產、負債及淨值—按淨值及收入五等分位分

表 1 國富毛額及淨額—按資產大分類分

(土地按公告現值計價)

單位：兆元；%

	總計	非金融性資產											金融性 資產淨值 (資產-負債)
		合計	生產性資產							非生產性資產			
			小計	房屋及 營建 工程	運輸 工具	機械 設備	家庭 耐久財 及半耐久財	智慧 財產與 動植物	存貨	小計	土地	其他 資產	
毛額													
107 年底	262.58	220.43	105.32	53.17	5.49	27.58	11.62	2.51	4.94	115.11	114.42	0.68	42.15
108 年底	269.04	225.87	109.87	55.78	5.67	29.23	11.77	2.67	4.74	115.99	115.27	0.73	43.17
109 年底	272.78	230.72	112.74	57.98	5.75	29.81	11.87	2.81	4.52	117.98	117.23	0.74	42.06
110 年底	284.43	242.32	121.51	63.96	5.87	30.78	12.23	3.33	5.34	120.81	120.04	0.77	42.11
111 年底	310.61	256.57	130.97	69.21	6.25	33.50	12.77	3.52	5.73	125.60	124.81	0.79	54.04
較 110 年底增減值	26.18	14.25	9.47	5.25	0.38	2.72	0.54	0.19	0.38	4.79	4.77	0.02	11.93
較 110 年底增減率	9.20	5.88	7.79	8.20	6.51	8.85	4.42	5.64	7.20	3.96	3.97	2.38	28.32
毛額結構比													
107 年底	100.00	83.95	40.11	20.25	2.09	10.50	4.43	0.96	1.88	43.84	43.58	0.26	16.05
108 年底	100.00	83.95	40.84	20.73	2.11	10.86	4.38	0.99	1.76	43.11	42.84	0.27	16.05
109 年底	100.00	84.58	41.33	21.25	2.11	10.93	4.35	1.03	1.66	43.25	42.98	0.27	15.42
110 年底	100.00	85.19	42.72	22.49	2.06	10.82	4.30	1.17	1.88	42.47	42.20	0.27	14.81
111 年底	100.00	82.60	42.17	22.28	2.01	10.79	4.11	1.13	1.84	40.44	40.18	0.25	17.40
較 110 年底增減值		-2.59	-0.55	-0.21	-0.05	-0.04	-0.19	-0.04	-0.03	-2.04	-2.02	-0.02	2.59
淨額													
107 年底	211.42	169.26	54.15	33.28	1.52	8.25	4.87	1.29	4.94	115.11	114.42	0.68	42.15
108 年底	215.19	172.02	56.02	34.69	1.55	8.76	4.93	1.36	4.74	115.99	115.27	0.73	43.17
109 年底	217.30	175.24	57.27	35.86	1.54	8.95	4.97	1.44	4.52	117.98	117.23	0.74	42.06
110 年底	225.42	183.31	62.50	39.31	1.57	9.50	5.12	1.66	5.34	120.81	120.04	0.77	42.11
111 年底	247.14	193.10	67.50	42.31	1.66	10.70	5.33	1.77	5.73	125.60	124.81	0.79	54.04
較 110 年底增減值	21.72	9.79	5.01	3.00	0.09	1.20	0.22	0.11	0.38	4.79	4.77	0.02	11.93
較 110 年底增減率	9.63	5.34	8.01	7.63	5.98	12.60	4.27	6.65	7.20	3.96	3.97	2.38	28.32
淨額結構比													
107 年底	100.00	80.06	25.61	15.74	0.72	3.90	2.30	0.61	2.34	54.45	54.12	0.32	19.94
108 年底	100.00	79.94	26.03	16.12	0.72	4.07	2.29	0.63	2.20	53.90	53.56	0.34	20.06
109 年底	100.00	80.64	26.35	16.50	0.71	4.12	2.29	0.66	2.08	54.29	53.95	0.34	19.36
110 年底	100.00	81.32	27.72	17.44	0.69	4.21	2.27	0.74	2.37	53.59	53.25	0.34	18.68
111 年底	100.00	78.13	27.31	17.12	0.67	4.33	2.16	0.72	2.32	50.82	50.50	0.32	21.87
較 110 年底增減值		-3.18	-0.41	-0.32	-0.02	0.11	-0.11	-0.02	-0.05	-2.77	-2.75	-0.02	3.18

註：1.國富毛額指非金融性資產(含生產性資產與非生產性資產)及金融性資產淨值，以當期重置價格計算之總值；國富淨額指國富毛額扣除折舊後之資產現值。就整體國民經濟立場而言，國內金融性資產與負債，為債權債務關係，具互抵性，故金融性資產淨值等同於國外金融性資產淨值。

2.智慧財產與動植物包含研究發展、電腦軟體、礦藏探勘與動植物；其他資產包含專利權、商標權及商譽等。

表 2 家庭部門資產、負債與淨值

	111 年底資產負債				平均每人資產負債 (土地按市價重評價)			
	土地按 公告現值計價		土地按 市價重評價		111 年底 金額 (萬元)	110 年底 金額 (萬元)	111 年底與 110 年底比較	
	金額 (兆元)	結構比 (%)	金額 (兆元)	結構比 (%)			增減值 (萬元)	增減率 (%)
非金融性資產淨額	55.78	35.06	56.72	35.45	244	234	10	4.17
房地產	50.45	31.71	51.39	32.11	221	212	9	4.11
家庭生活設備	5.33	3.35	5.33	3.33	23	22	1	4.77
金融性資產淨值	103.30	64.94	103.30	64.55	444	435	9	2.12
國外金融性資產淨值	11.77	7.40	11.77	7.35	51	48	2	5.18
國內金融性資產淨值(A-B)	91.53	57.54	91.53	57.20	394	387	7	1.74
國內金融性資產(A)	112.22	70.54	112.22	70.13	483	471	12	2.47
現金與活期性存款	22.26	13.99	22.26	13.91	96	92	4	4.36
定期性存款及外匯存款	20.23	12.71	20.23	12.64	87	77	10	13.46
有價證券	26.09	16.40	26.09	16.30	112	123	-11	-8.99
人壽保險準備及退休基金準備	35.88	22.55	35.88	22.42	154	149	5	3.42
其他國內金融性資產	7.77	4.88	7.77	4.86	33	30	3	10.82
(減)國內金融性負債(B)	20.68	13.00	20.68	12.93	89	84	5	5.79
貸款	20.08	12.62	20.08	12.55	86	82	4	5.34
其他國內金融性負債	0.60	0.38	0.60	0.38	3	2	0	23.11
淨值	159.08	100.00	160.02	100.00	688	669	19	2.84
淨值(不含人壽保險準備及退休基金準備)	123.20	-	124.14	-	534	520	14	2.67

註：1.平均每人資產負債為各項資產負債分別除以年底臺灣地區(含金門縣、連江縣)戶籍人數。

2.本表增減值(率)係以二年實際數值計算，容或未能與表內數值差額相符。

表 3 生產性資產毛額及結構比—按使用部門別分

單位：兆元；%

	全體部門 毛額		家庭 部門		企業 部門			政府及 非營利 團體	
	毛額	結構比	毛額	結構比	毛額	結構比	生產性 固定資產 毛額	毛額	結構比
107 年底	105.32	100.00	23.18	22.01	62.48	59.32	57.63	19.66	18.67
108 年底	109.87	100.00	23.78	21.64	65.53	59.64	60.88	20.56	18.72
109 年底	112.74	100.00	24.33	21.58	67.11	59.52	62.67	21.30	18.90
110 年底	121.51	100.00	25.18	20.72	72.62	59.77	67.38	23.70	19.51
111 年底	130.97	100.00	25.98	19.84	79.18	60.45	73.56	25.81	19.71

註：1.生產性資產包括房屋及營建工程、運輸工具、機械設備、家庭耐久財及半耐久財、智慧財產與動植物、存貨。

2.生產性固定資產係指生產性資產扣除存貨。

表 4 家庭財富吉尼係數及五等分位分配情形

	吉尼係數	平均財富按戶數五等分位組分					第 5 分位組 占全體比重 (%)	第 1 分位組 占全體比重 (%)
		1 (最低 20%)	2	3	4	5 (最高 20%)		
我國(新臺幣萬元)	0.606	76.7	492.7	906.3	1,580.7	5,133.2	62.68	0.94
日本	0.678	-	-	-	-	-	-	-
南韓(萬韓圓)	-	1,010.0	10,447.0	24,953.0	50,098.0	141,490.0	62.06	0.44
澳洲(千澳元)	0.611	35.1	252.6	588.4	1,067.2	3,267.1	62.70	0.67
德國(千歐元)	0.727	-3.1	21.1	106.4	300.7	1,155.7	73.11	-
法國(千歐元)	0.676	1.5	31.5	128.8	283.4	941.1	67.89	0.11
英國(千英鎊)	0.620	16.6	110.6	306.7	632.3	1,814.0	62.97	0.58

註：1.各國資料年月分別如下:我國 2021 年底、日本 2019 年 10 月、南韓 2022 年 3 月、澳洲 2020 年 6 月、德國 2022 年 1 月、法國 2021 年 3 月及英國 2020 年 3 月。

2.日本並未產製五等分位之各組財富占比，德國第 1 分位組淨值總計為負值，無法計算其占全體比重，南韓並未產製吉尼係數，均以“-”表示。

資料來源：日本 <https://www.e-stat.go.jp>；南韓 <https://kosis.kr/>；澳洲 <https://www.abs.gov.au/>；歐盟(包含德國及法國) <https://www.ecb.europa.eu/>；英國 <https://www.ons.gov.uk/>。

表 5 家庭財富及收入十分位之聯合家數分配

單位：千家；%

	收入十分位									
	1	2	3	4	5	6	7	8	9	10
財富十分位										
1	270.6 (3.03)	173.9 (1.95)	113.8 (1.28)	85.6 (0.96)	58.9 (0.66)	44.0 (0.49)	47.1 (0.53)	34.0 (0.38)	26.6 (0.30)	37.4 (0.42)
2	172.4 (1.93)	167.4 (1.88)	148.4 (1.66)	138.0 (1.55)	90.7 (1.02)	62.9 (0.71)	46.8 (0.52)	35.0 (0.39)	14.6 (0.16)	15.7 (0.18)
3	117.6 (1.32)	125.4 (1.41)	136.3 (1.53)	146.9 (1.65)	103.7 (1.16)	82.0 (0.92)	70.0 (0.79)	55.6 (0.62)	37.7 (0.42)	16.8 (0.19)
4	87.3 (0.98)	102.5 (1.15)	113.0 (1.27)	112.0 (1.26)	124.5 (1.40)	108.9 (1.22)	93.2 (1.05)	68.8 (0.77)	50.9 (0.57)	31.0 (0.35)
5	68.1 (0.76)	67.7 (0.76)	93.9 (1.05)	92.1 (1.03)	124.1 (1.39)	122.6 (1.37)	108.9 (1.22)	103.4 (1.16)	70.5 (0.79)	40.7 (0.46)
6	53.1 (0.60)	55.2 (0.62)	79.7 (0.89)	82.4 (0.92)	101.8 (1.14)	114.5 (1.28)	130.6 (1.46)	111.8 (1.25)	103.3 (1.16)	59.6 (0.67)
7	32.5 (0.36)	56.7 (0.64)	57.3 (0.64)	74.4 (0.83)	89.5 (1.00)	107.8 (1.21)	112.4 (1.26)	123.8 (1.39)	145.8 (1.63)	91.8 (1.03)
8	33.9 (0.38)	54.6 (0.61)	55.9 (0.63)	52.3 (0.59)	64.5 (0.72)	84.6 (0.95)	101.4 (1.14)	143.4 (1.61)	158.9 (1.78)	142.7 (1.60)
9	36.0 (0.40)	44.8 (0.50)	51.3 (0.57)	55.6 (0.62)	70.3 (0.79)	84.1 (0.94)	95.3 (1.07)	119.0 (1.33)	145.5 (1.63)	190.2 (2.13)
10	20.9 (0.23)	43.4 (0.49)	42.9 (0.48)	52.5 (0.59)	64.0 (0.72)	80.5 (0.90)	86.6 (0.97)	97.2 (1.09)	138.0 (1.55)	266.1 (2.98)

註：括弧內數字為占比。

表 6 家庭平均資產、負債及淨值—按淨值及收入五等分位分

單位：萬元

	淨值五等分位組					收入五等分位組				
	1	2	3	4	5	1	2	3	4	5
非金融性資產淨額(A)	260	250	390	609	1,556	375	422	574	667	1,027
房地產	224	204	332	541	1,480	347	381	519	597	936
家庭生活設備	36	46	58	69	77	28	41	55	70	92
金融性資產(B)	222	390	684	1,120	3,809	468	713	1,392	1,300	2,351
現金、存款、股票、共同基金	75	103	221	503	2,959	377	471	964	693	1,356
其他金融性資產	147	287	462	617	850	91	242	428	607	995
金融性負債(C)	405	148	167	149	233	40	84	162	281	534
淨值(A+B-C)	77	493	906	1,581	5,133	803	1,052	1,804	1,686	2,845